

# Master-NEO 1

Código do produto: 000479

Mangueira de média e alta temperatura para temperaturas de até + 135°C, de lona simples



resistente à hidrólise



resistente a micróbios



compressível



muito flexível



leve



moderadamente resistente à pressão

## Detalhes do produto

### Composição / Materiais

- Construção: mangueira em espiral de camada única ou múltipla feita de tiras de tecido vulcanizado
- Revestimento do tecido: camada única executada, revestimento de neoprene
- Material do tecido: tecido de vidro
- Design do cordão umbilical: projetado como cordão
- Material do cordão umbilical: fio de fibra de vidro

### Propriedades

- Propriedades Químicas: boa resistência a produtos químicos
- Propriedades Mecânicas: à prova de dobras
- Flexibilidade: muito flexível
- Peso: leve
- Resistência à Pressão: moderadamente resistente à pressão
- Cor: preto

### Temperatura de operação

- Intervalo de Temperatura: -35 - 135 °C
- Picos máximos admissíveis de temperatura: brevemente -55 °C a 150 °C

## Informação de entrega

- **Prazo típico de produção:** várias larguras nominais em comprimentos padrão estão disponíveis na saída da produção, larguras nominais e comprimentos individuais também na saída do estoque

## Aplicações

- **Áreas de aplicação:** Automotivo, Mecânica, Indústrias em Geral, Tecnologia Aeroespacial, Ventilação e Ar-condicionado, Transporte de Produtos a Granel e Construção, Transporte Marítimo e Ferroviário, Indústria Moveleira e Madeireira, Indústria Química, Indústria Plástica, Transporte, Movimentação e Levantamento de Peso, Indústria Gráfica e Indústria de Papel e Celulose, Fabricação de Veículos, Fabricação de Metal e Ferramentas

## Opções de customização

- **Adaptações possíveis (sob encomenda):** outras cores, outras larguras nominais, com impressão específica do cliente, com luvas de extremidade sem espiral, com espiral de plástico

## Configurações do produto

Número de Artigo estendido	Código do produto	Diâmetro interno (DN) mm	Raio de curvatura * mm	Peso kg/m	Pressão de funcionamento bar	Capacidade máxima de pressão negativa bar	Comprimentos máximo produzível m	Comprimentos mantidos regularmente em estoque
000479:13:x	000479	13	8	0,10	1,7	0,51	4	/
000479:19:x	000479	19	8	0,11	1,6	0,5	4	4,00
000479:22:x	000479	22	8	0,12	1,6	0,5	4	4,00
000479:25:x	000479	25	8	0,12	1,6	0,5	4	4,00
000479:30:x	000479	30	10	0,14	1,4	0,49	4	/
000479:32:x	000479	32	11	0,15	1,37	0,49	4	4,00
000479:35:x	000479	35	11	0,15	1,35	0,49	4	/
000479:38:x	000479	38	12	0,17	1,3	0,49	4	4,00
000479:41:x	000479	41	13	0,20	1,3	0,47	4	/
000479:42:x	000479	42	13	0,20	1,2	0,47	4	/
000479:44:x	000479	44	14	0,21	1,2	0,45	4	4,00
000479:45:x	000479	45	14	0,21	1,2	0,45	4	/
000479:51:x	000479	51	16	0,25	1,2	0,42	4	4,00
000479:55:x	000479	55	18	0,27	1,1	0,41	4	4,00
000479:57:x	000479	57	18	0,28	1,1	0,4	4	4,00
000479:60:x	000479	60	20	0,30	1,1	0,39	4	4,00
000479:63:x	000479	63	22	0,32	1,1	0,38	4	4,00
000479:64:x	000479	64	22	0,32	1,1	0,38	4	/
000479:65:x	000479	65	22	0,34	1,1	0,37	4	/
000479:70:x	000479	70	24	0,36	1,1	0,35	4	4,00
000479:76:x	000479	76	27	0,41	1,1	0,33	4	4,00
000479:80:x	000479	80	28	0,44	1	0,31	4	4,00
000479:83:x	000479	83	28	0,46	1	0,3	4	4,00
000479:90:x	000479	90	29	0,49	1	0,29	4	4,00
000479:91:x	000479	91	29	0,49	1	0,29	4	/
000479:95:x	000479	95	32	0,56	0,9	0,28	4	4,00
000479:102:x	000479	102	35	0,65	0,9	0,26	4	4,00
000479:108:x	000479	108	38	0,68	0,9	0,24	4	/

Número de Artigo estendido	Código do produto	Diâmetro interno (DN) mm	Raio de curvatura * mm	Peso kg/m	Pressão de funcionamento bar	Capacidade máxima de pressão negativa bar	Comprimentos máximo produzível m	Comprimentos mantidos regularmente em estoque
000479:110:x	000479	110	38	0,69	0,9	0,24	4	/
000479:114:x	000479	114	40	0,71	0,9	0,22	4	4,00
000479:120:x	000479	120	43	0,76	0,8	0,2	4	/
000479:127:x	000479	127	46	0,80	0,8	0,17	4	4,00
000479:130:x	000479	130	47	0,82	0,8	0,17	4	/
000479:140:x	000479	140	48	0,90	0,7	0,15	4	4,00
000479:152:x	000479	152	51	0,99	0,7	0,14	4	4,00
000479:160:x	000479	160	53	1,05	0,6	0,13	4	4,00
000479:165:x	000479	165	55	1,08	0,6	0,12	4	/
000479:180:x	000479	180	60	1,19	0,6	0,11	4	/
000479:203:x	000479	203	68	1,33	0,5	0,07	4	4,00
000479:229:x	000479	229	84	1,48	0,4	0,06	4	/
000479:254:x	000479	254	102	1,68	0,4	0,04	4	4,00
000479:305:x	000479	305	123	2,05	0,2	0,02	4	4,00

Todos os dados se referem a um meio e temperatura ambiente de +20°C.  
 Especificação do raio de curvatura relacionado com o interior da curva da mangueira  
 Sujeito a alterações técnicas e desvios de cor

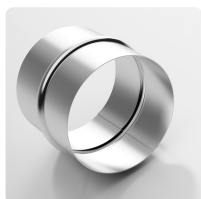
### Comprimentos e customizações disponíveis

Disponível em outros comprimentos, cores, diâmetros internos e gravações personalizadas.

### Instruções de descarte

Após o uso, o produto deve ser descartado de acordo com as normas legais aplicáveis na região do usuário.

### Possíveis elementos de conexão



**Conexão de mangueira**  
 Conector em chapa de aço para estender, conectar e unir mangueiras leves a de peso médio.



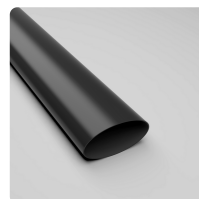
**Redutor de mangueira, simétrico**  
 Redutor de mangueira para estender, conectar e unir mangueiras leves a de peso médio.



**Abraçadeira com rosca sem-fim**  
 Abraçadeira padrão para fixação de tipos de mangueiras leves a peças de conexão em instalações móveis e estacionárias



**Abraçadeira com rosca sem-fim de aço inoxidável**  
 Abraçadeira padrão para fixação de tipos de mangueiras leves a peças de conexão em instalações móveis e estacionárias



**Manga termoencolhível**  
 Tomada termoretrátil para fácil conexão e vedação das mangueiras

**Solicite um orçamento**

Será um prazer orientá-lo por  
telefone:  
+55 (11) 4151-5100

Consultas sobre produtos via  
[masterduct.com.br](http://masterduct.com.br)

**Endereço da sede**

Masterflex SE  
Willy-Brandt-Allee 300  
45981 Gelsenkirchen

Endereço da Masterduct Brasil  
Masterduct Brasil

