

Master-NEO 2

Código do produto: 000485

Mangueira de média e alta temperatura para temperaturas de até + 135°C, doble ply



resistente à hidrólise



resistente a micróbios



compressível



muito flexível



leve



resistente à pressão

Detalhes do produto

Composição / Materiais

- Construção: mangueira em espiral de camada única ou múltipla feita de tiras de tecido vulcanizado
- Design da espiral: feito de fio de aço
- Material da espiral: Aço para molas
- Revestimento do tecido: com camada dupla, revestimento de neoprene
- Material da camada interior: tecido de vidro
- Material da camada exterior: tecido de vidro
- Design do cordão umbilical: projetado como cordão duplo
- Material do cordão umbilical: fio de fibra de vidro

Propriedades

- Propriedades Químicas: boa resistência a produtos químicos
- Flexibilidade: muito flexível
- Peso: leve
- Resistência à Pressão: resistente à pressão
- Cor: preto

Temperatura de operação

- Intervalo de Temperatura: -35 - 135 °C

- Picos máximos admissíveis de temperatura: brevemente -55 °C a 150 °C

Informação de entrega

- Prazo típico de produção: várias larguras nominais em comprimentos padrão estão disponíveis na saída da produção, larguras nominais e comprimentos individuais também na saída do estoque

Aplicações

- Áreas de aplicação: Automotivo, Mecânica, Indústrias em Geral, Tecnologia Aeroespacial, Ventilação e Ar-condicionado, Transporte de Produtos a Granel e Construção, Transporte Marítimo e Ferroviário, Indústria Química, Indústria Plástica, Transporte, Movimentação e Levantamento de Peso, Indústria Gráfica e Indústria de Papel e Celulose, Fabricação de Veículos, Fabricação de Metal e Ferramentas

Opções de customização

- Adaptações possíveis (sob encomenda): outras cores, outras larguras nominais, com impressão específica do cliente, com luvas de extremidade sem espiral, com espiral de plástico

Configurações do produto

Número de Artigo estendido	Código do produto	Diâmetro interno (DN) mm	Raio de curvatura * mm	Peso kg/m	Pressão de funcionamento bar	Capacidade máxima de pressão negativa bar	Comprimentos máximo produzível m	Comprimentos mantidos regularmente em estoque
000485:13:x	000485	13	15	0,16	2,8	0,64	4	/
000485:19:x	000485	19	15	0,19	2,8	0,64	4	4,00
000485:25:x	000485	25	15	0,22	2,8	0,64	4	4,00
000485:30:x	000485	30	15	0,25	2,8	0,64	4	/
000485:32:x	000485	32	16	0,27	2,7	0,62	4	4,00
000485:35:x	000485	35	17	0,30	2,7	0,59	4	/
000485:38:x	000485	38	18	0,31	2,6	0,59	4	4,00
000485:41:x	000485	41	19	0,32	2,6	0,59	4	4,00
000485:42:x	000485	42	19	0,32	2,6	0,59	4	/
000485:44:x	000485	44	21	0,34	2,6	0,55	4	4,00
000485:45:x	000485	45	21	0,34	2,6	0,55	4	/
000485:51:x	000485	51	24	0,36	2,6	0,51	4	4,00
000485:55:x	000485	55	27	0,42	2,5	0,48	4	/
000485:57:x	000485	57	28	0,43	2,5	0,48	4	4,00
000485:60:x	000485	60	31	0,47	2,4	0,47	4	4,00
000485:63:x	000485	63	31	0,49	2,4	0,47	4	4,00
000485:64:x	000485	64	31	0,49	2,4	0,47	4	/
000485:65:x	000485	65	31	0,50	2,4	0,47	4	4,00
000485:70:x	000485	70	35	0,53	2,3	0,43	4	4,00
000485:76:x	000485	76	38	0,58	2,2	0,42	4	4,00
000485:80:x	000485	80	40	0,62	2,1	0,41	4	4,00
000485:83:x	000485	83	42	0,64	2,1	0,4	4	4,00
000485:90:x	000485	90	44	0,70	2	0,39	4	4,00
000485:91:x	000485	91	44	0,70	2	0,39	4	/
000485:95:x	000485	95	48	0,73	1,9	0,36	4	4,00
000485:102:x	000485	102	52	0,77	1,9	0,34	4	4,00
000485:108:x	000485	108	55	0,83	1,7	0,3	4	4,00

Número de Artigo estendido	Código do produto	Diâmetro interno (DN) mm	Raio de curvatura * mm	Peso kg/m	Pressão de funcionamento bar	Capacidade máxima de pressão negativa bar	Comprimentos máximo produzível m	Comprimentos mantidos regularmente em estoque
000485:110:x	000485	110	57	0,85	1,7	0,29	4	/
000485:114:x	000485	114	57	0,89	1,6	0,28	4	4,00
000485:120:x	000485	120	61	0,94	1,6	0,28	4	/
000485:127:x	000485	127	64	1,00	1,4	0,25	4	4,00
000485:130:x	000485	130	65	1,02	1,3	0,23	4	/
000485:140:x	000485	140	70	1,11	1,3	0,19	4	4,00
000485:152:x	000485	152	75	1,20	1,2	0,17	4	4,00
000485:160:x	000485	160	80	1,28	1,1	0,15	4	/
000485:165:x	000485	165	83	1,32	1	0,14	4	/
000485:173:x	000485	173	87	1,40	1	0,13	4	/
000485:180:x	000485	180	90	1,48	1	0,12	4	4,00
000485:203:x	000485	203	101	1,65	0,7	0,09	4	4,00
000485:229:x	000485	229	125	1,90	0,6	0,08	4	/
000485:254:x	000485	254	150	2,14	0,5	0,07	4	4,00
000485:305:x	000485	305	210	2,58	0,3	0,04	4	4,00

Todos os dados se referem a um meio e temperatura ambiente de +20°C.

Especificação do raio de curvatura relacionado com o interior da curva da mangueira

Sujeito a alterações técnicas e desvios de cor

Comprimentos e customizações disponíveis

Disponível em outros comprimentos, cores, diâmetros internos e gravações personalizadas.

Instruções de descarte

Após o uso, o produto deve ser descartado de acordo com as normas legais aplicáveis na região do usuário.

Possíveis elementos de conexão



Conexão de mangueira
Conector em chapa de aço para estender, conectar e unir mangueiras leves a de peso médio.



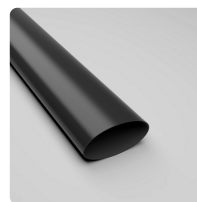
Redutor de mangueira, simétrico
Redutor de mangueira para estender, conectar e unir mangueiras leves a de peso médio.



Abraçadeira com rosca sem-fim
Abraçadeira padrão para fixação de tipos de mangueiras leves a peças de conexão em instalações móveis e estacionárias



Abraçadeira com rosca sem-fim de aço inoxidável
Abraçadeira padrão para fixação de tipos de mangueiras leves a peças de conexão em instalações móveis e estacionárias



Manga termoencolhível
Tomada termoretrátil para fácil conexão e vedação das mangueiras

Solicite um orçamento

Será um prazer orientá-lo por
telefone:
+55 (11) 4151-5100

Consultas sobre produtos via
masterduct.com.br

Endereço da sede

Masterflex SE
Willy-Brandt-Allee 300
45981 Gelsenkirchen

Endereço da Masterduct Brasil
Masterduct Brasil

